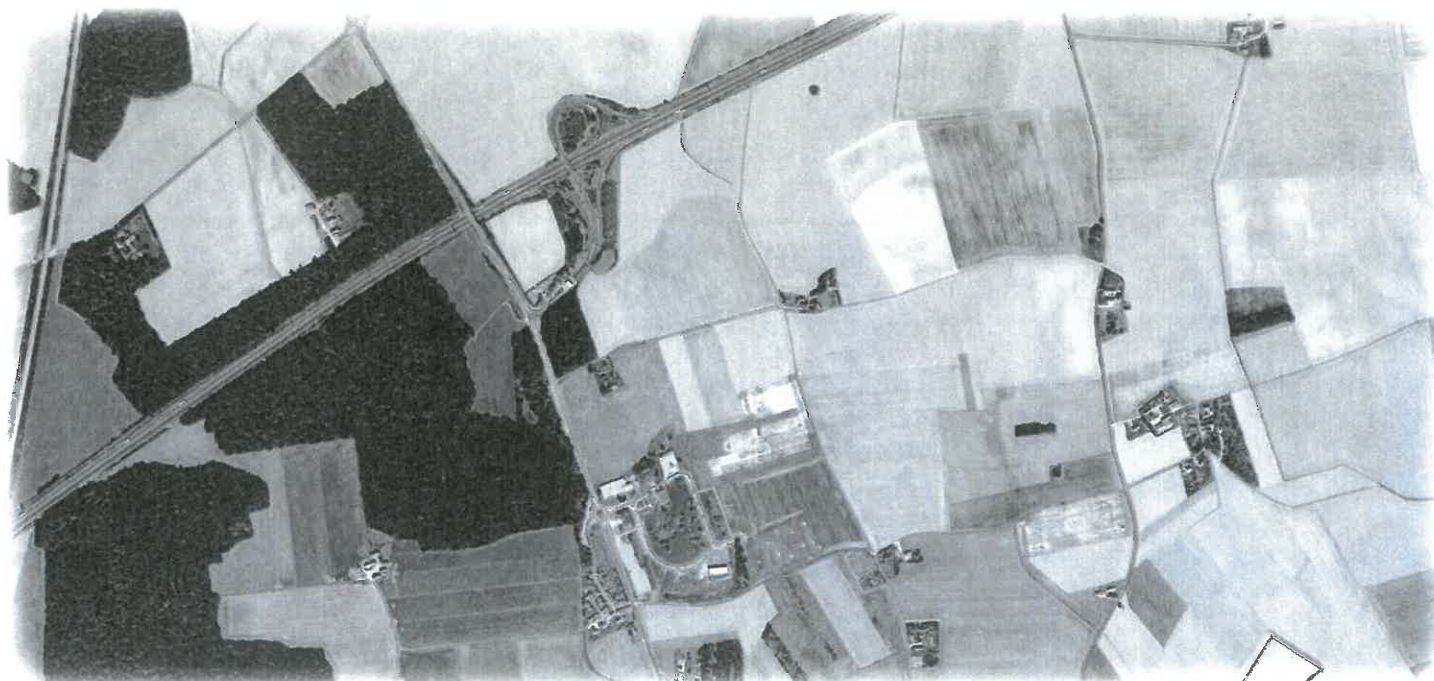




Communauté de Communes du Castelrenaudais

Zone d'Aménagement Concerté « Porte de Touraine »



DOSSIER DE CRÉATION

5. Programme global prévisionnel des constructions

Z.A.C. créée par délibération du Conseil communautaire en date du

Vu pour être annexé à la délibération du Conseil communautaire en date du

Le Président,

PROGRAMME GLOBAL PRÉVISIONNEL DES CONSTRUCTIONS

Le périmètre de la ZAC « Porte de Touraine » porte sur une superficie totale de près de 25 hectares, conformément au plan de délimitation inscrit au dossier de création.

Après déduction :

- de l'emprise réservée à l'activité de la ferme associative, soit environ 2,1 hectares, le **périmètre « opérationnel » de la ZAC représente une superficie d'environ 22,8 hectares,**
 - et des emprises nécessaires à la réalisation des voiries, ouvrages techniques et espaces d'accompagnement paysager, qui représentent environ 6,4 hectares, soit environ 30 % du périmètre de l'opération.
- ⇒ **la surface cessible de la ZAC, c'est-à-dire celle réellement dédiée à l'accueil des entreprises, représente environ 16,3 hectares, soit environ 70 % du périmètre opérationnel.**

Sur ce périmètre, il est envisagé :

- ➔ **la réalisation d'un programme prévisionnel de constructions à vocation d'activités économiques de types artisanales et industrielles (PME-PMI et grands comptes), représentant au total une surface de plancher maximale de l'ordre d'environ 120 000 m².**